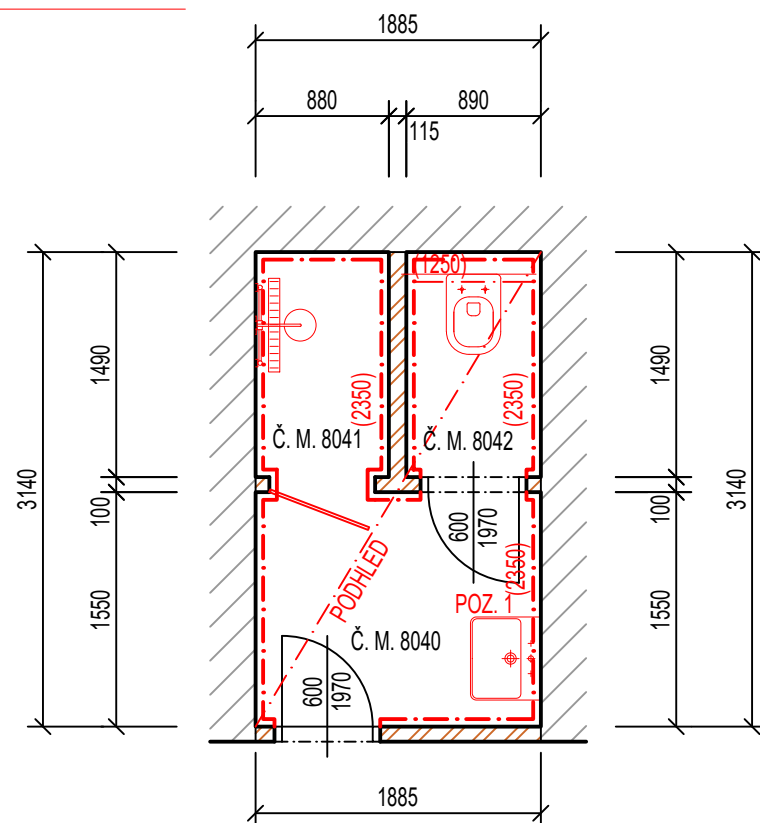
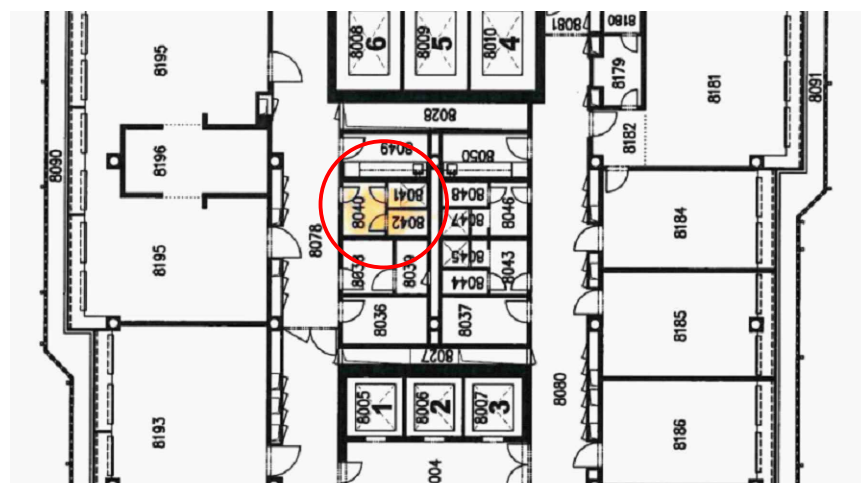
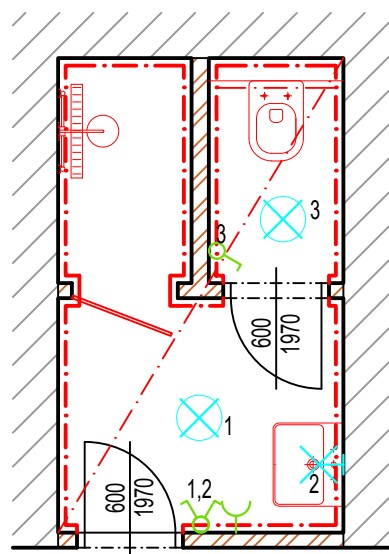







5,70 m²
s.v. 2322

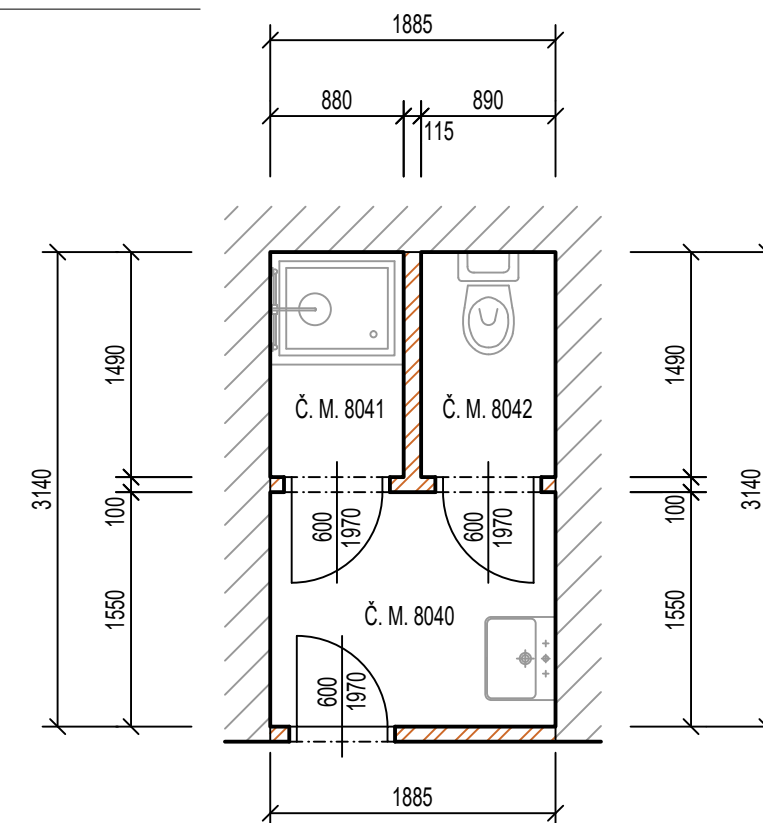


IDENTIFIKACE ŘEŠENÉHO PROSTORU V RÁMCI NADZEMNÍHO PODLAŽÍ



-  ZÁSUVKA 230V STŘ./16A ZAPUŠTĚNÁ
-  PŘEPÍNAČ NEBO VYPÍNAČ ZAPUŠTĚNÝ
-  SÉRIOVÝ PŘEPÍNAČ NEBO VYPÍNAČ ZAPUŠTĚNÝ
-  SVĚTLO BODOVÉ ZAPUŠTĚNÉ
-  SVĚTLO NÁSTĚNNÉ

5,70 m²
s.v. 2322



POZ. 1 - V TOMTO PROSTORU SE BUDE NACHÁZET DÁVKOVAČ MÝDLA, TOALETNÍHO PAPIŘU, DEZINFEKCE

0,000 = STÁVAJÍCÍ

INVESTOR:	FN BRNO	Č. PARÉ	
PŘEDMĚT PD:	REKONSTRUKCE HYGIENICKÝCH PROSTOR		
MÍSTO STAVBY:	Jihlavská 340/20, 62500 Brno - Bohunice, Česko		
FK-projekce s.r.o. Křenová 306/40, 602 00 Brno-střed vedeni@fk-projekce.cz			
HLAVNÍ ING. PROJEKTU:	PROJEKTANT:		KRESLIL:
Ing. Bc. MATĚJ KUČERA, MBA, MSc	Bc. ELIŠKA SOUKALOVÁ	Bc. ELIŠKA SOUKALOVÁ	Ing. Bc. MATĚJ KUČERA, MBA, MSc

NÁZEV PROJEKTU:	REKONSTRUKCE HYGIENICKÝCH PROSTOR	FORMÁT:	1x A4
STAVEBNÍ OBJEKT:	-	DATUM:	11/25
ČÁST PROJEKTU:	D.1.1 ARCHITEKTONICKO STAVEBNÍ ŘEŠENÍ	STUPEŇ PD:	DSP
NÁZEV VÝKRESU:	3. PROSTOR - 8. NP - L - SEVER	MĚŘÍTKO:	1:50
		ČÍSLO ZAKÁZKY:	FK_33_2025
		ČÍSLO VÝKRESU:	D.1.1.03